



STOP!

Реализация программы по противодействию распространения COVID-19



27 апреля 2020г

01



НОВАЯ УГРОЗА

- Что такое COVID-19 и в чем опасность
- Текущая статистика по пандемии
- Готовность инфраструктуры и что необходимо делать



COVID-19 (коронавирусная инфекция) – это инфекционное заболевание, что предполагает возможность его прямой либо опосредованной передачи от одного человека другому

Вирус передается



Через слизистые (глаза, нос и рот) посредством капель, образующихся при кашле и чихании



При тесном контакте с зараженным человеком



При контакте с инфицированными поверхностями, объектами или предметами личного пользования

Симптомы





! ЕСТЬ СЛУЧАИ БЕССИМПТОМНОГО ТЕЧЕНИЯ БОЛЕЗНИ ПРИ ЭТОМ ЧЕЛОВЕК ЯВЛЯЕТСЯ ПЕРЕНОСЧИКОМ ИНФЕКЦИИ

! ВРЕМЯ ИНКУБАЦИОННОГО ПЕРИОДА ОТ 2 ДО 14 ДНЕЙ

**Помните! Это может затронуть каждого из нас и наших близких!
Мы можем стать причиной инфицирования и гибели окружающих!**

Текущая статистика по COVID-19 на 27.04.2020



В МИРЕ

ЗАБОЛЕВШИЕ
ВСЕГО

2 984 682

ЗАБОЛЕВШИЕ
ЗА 3 суток

277 520

УМЕРШИЕ

206 361

УМЕРШИЕ
ЗА 3 суток

17 038



В РОССИИ

81 079

18 193

749

193



В ОБЛАСТИ

155

26

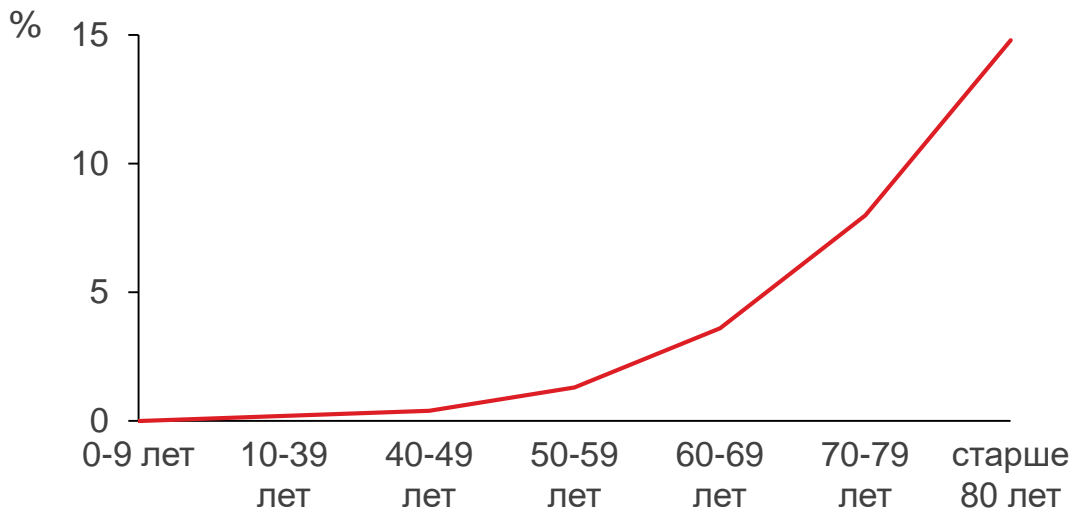
0

0

УГРОЗА РЯДОМ! БЕРЕГИТЕ СЕБЯ И БЛИЗКИХ!

Если не остановить распространение вируса – беда придет в каждую семью!

Уровень смертности от COVID-19 по возрастным группам



Количество жителей Череповца в возрасте 60+

76,7 тыс.чел
(25% от общей численности)

Группы риска

ЛЮДИ С ХРОНИЧЕСКИМИ ЗАБОЛЕВАНИЯМИ



ЛЮДИ СТАРШЕ 60 ЛЕТ



ЛЮДИ С ОСЛАБЛЕННЫМ ИММУНИТЕТОМ



**Помните! Это может затронуть каждого из нас и наших близких!
Мы можем стать причиной инфицирования и гибели окружающих!**

СИТУАЦИЯ В РФ СЕЙЧАС



Текущая медицинская инфраструктура способна одновременно обеспечить госпитальным лечением

**только от 1% до 3%
от всего населения**



«...чтобы подключить человека к ИВЛ, необходимо сделать интубацию, то есть вставить трубку в трахею через нос или рот. В таком положении больные не могут говорить, есть и пить — их кормят искусственно через трубку. Иногда пациентам проводят хирургическую операцию и вставляют трахеостому, сделав надрез на шее...»



Системе здравоохранения

1. Разворачивание больниц по работе с COVID-19
2. Обеспечение медработников СИЗ
3. Обучение медперсонала работе в условиях эпидемии
4. Поддержка прочих видов помощи

Бизнесу

1. Максимальная изоляция сотрудников
2. Обязательная изоляция людей 60+
3. Обеспечение СИЗ на передовой
4. Выявление заболевших
5. Контроль контактов и передвижений
6. Психологическая поддержка всех

Руководителям

1. Контролировать выполнение требований защиты от COVID-19 сотрудниками
2. Информировать сотрудников, оказывать психологическую поддержку
3. Контролировать обстановку с распространением COVID-19 на участке/в цехе, своевременно принимать необходимые меры



02

РОЛЬ РУКОВОДИТЕЛЯ ПРИ РАБОТЕ В УСЛОВИЯХ ПАНДЕМИИ

- Парадигмы поведения при COVID-19
- Ответственность руководителей
- Действия руководителей по предотвращению распространения COVID-19

Не осознают важность изменения поведения, не видят проблемы

1. Информировать
2. Разъяснительные коммуникации, ПАБ
3. Проецирование ситуации на личный опыт

Не верят руководству

1. Демонстрация нового поведения на личном примере
2. Привлечение неформальных лидеров на свою сторону
3. Создавать условия, необходимые для формирования новых привычек

Не хотят быть «белыми воронами», боятся насмешек со стороны коллег

1. Определить круг сотрудников, готовых к изменениям
2. Поощрять их новое поведение, вовлекая новых сотрудников

Большинство людей стремятся к стабильности и предсказуемости своего существования и опасаются революционных ломок привычного образа жизни

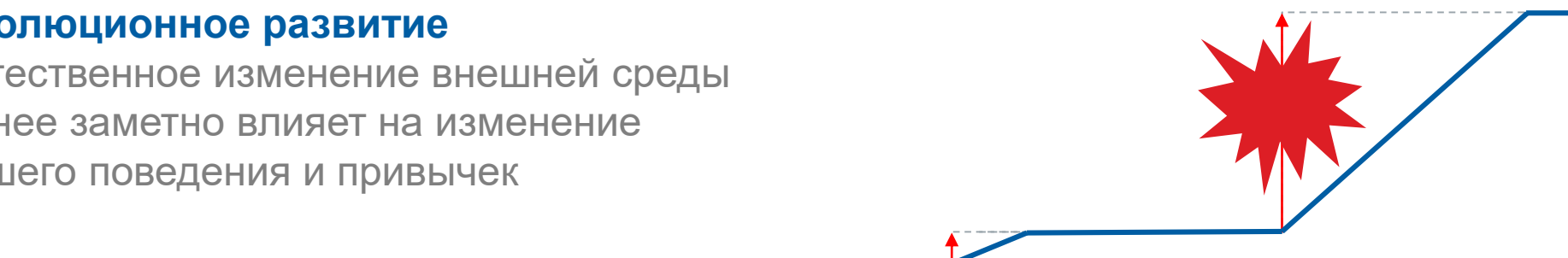
1. Вовлекать сотрудников в разработку мероприятий по формированию новых привычек

Изменения внешней среды воздействуют на изменения нашего поведения и привычек

↑ Возмущающий фактор

Эволюционное развитие

Естественное изменение внешней среды менее заметно влияет на изменение нашего поведения и привычек



Революционное изменение

Резкие изменения, происходящие в нашем окружение под воздействием сильного возмущающего фактора, требуют от нас более сильного приложения усилий по преодолению психологической инерции

**Руководителю необходимо работать с привычками!
И со своими, и с привычками своих сотрудников**



Старая привычка:

Крепкое мужское рукопожатие во время приветствия – знак уважения и пожелание здоровья

Новая привычка:

Я уважаю тебя, желаю тебе здоровья, поэтому соблюдаю социальную дистанцию, чтобы не навредить тебе

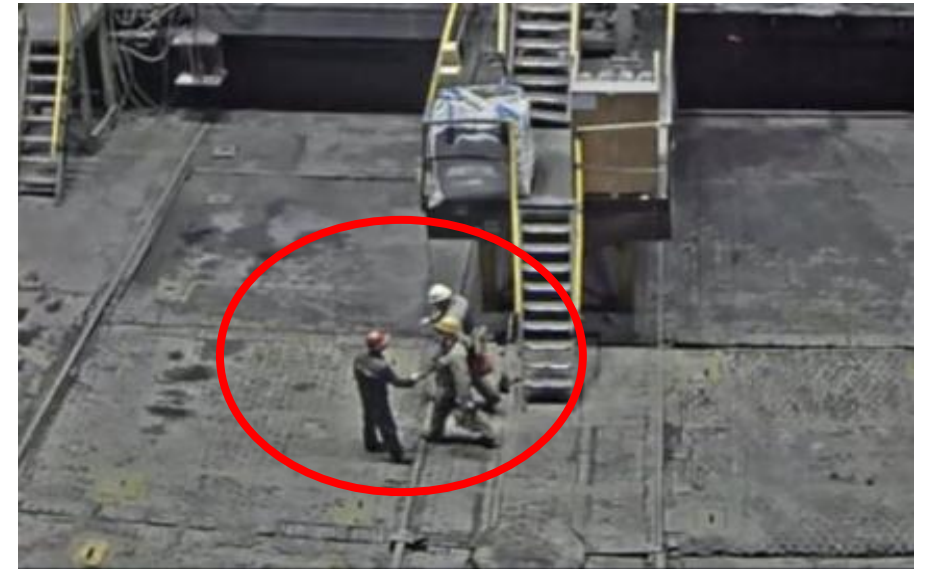


С целью повышения уровня дисциплины соблюдения мер противодействия коронавирусной инфекции, принято решение об обязательности проведения ПАБ за несоблюдение этих мер работниками.

Для оформления в ППК ПАБ выбирать обстоятельство опасного действия «Не соблюдение мер противодействия коронавирусу».

Перечень мер, необходимых для соблюдения:

1. Не приходить на работу симптомами вирусных инфекций. Оставайтесь дома! Вызовите врача.
2. Соблюдать дистанцию не менее 1.5 метров при деловом и личном общении.
3. Находиться на территории предприятия в маске или респираторе в случаях, когда нет безопасной дистанции с другими работниками.
4. Соблюдать в установленных случаях режим самоизоляции (карантина).



С работниками **подрядных организаций** при несоблюдении вышеуказанных мер так же должны проводиться профилактические беседы

Руководитель - ролевая модель

03



МЕРЫ ПО ПРЕДОТВРАЩЕНИЮ РАСПРОСТРАНЕНИЯ COVID-19

- Социальная изоляция и дистанция
- Средства индивидуальной защиты
- Дезинфекционные мероприятия



1. Проход /проезд через КПП и перемещение до рабочего места и обратно – обязательно: **респиратор + очки**

2. Перемещение работников по должностным обязанностям и ближайšie организованные пункты питания:

Обязательно: **респиратор/ защитная маска + очки+ перчатки/рукавицы**

3. Соблюдение социальной дистанции – 1,5 метра

По работе охранников на КПП можете:

1. Позвонить в дежурную часть начальнику смены охранного агентства по тел.**53-35-02**
2. Обратиться к диспетчеру управления обеспечения режима по тел.**53-35-01.**

РЕСПИРАТОРНАЯ ГИГИЕНА



1

СОЦИАЛЬНАЯ ДИСТАНЦИЯ И ИЗОЛЯЦИЯ



2

ПРИМЕНЕНИЕ СРЕДСТВ ИНДИВИДУАЛЬНОЙ ЗАЩИТЫ



4

ДЕЗИНФЕКЦИЯ ПОМЕЩЕНИЙ И ПОВЕРХНОСТЕЙ



3

ДЕЗИНФЕКЦИЯ РУК И ЛИЦА



5



При наличии одноразового носового платка:

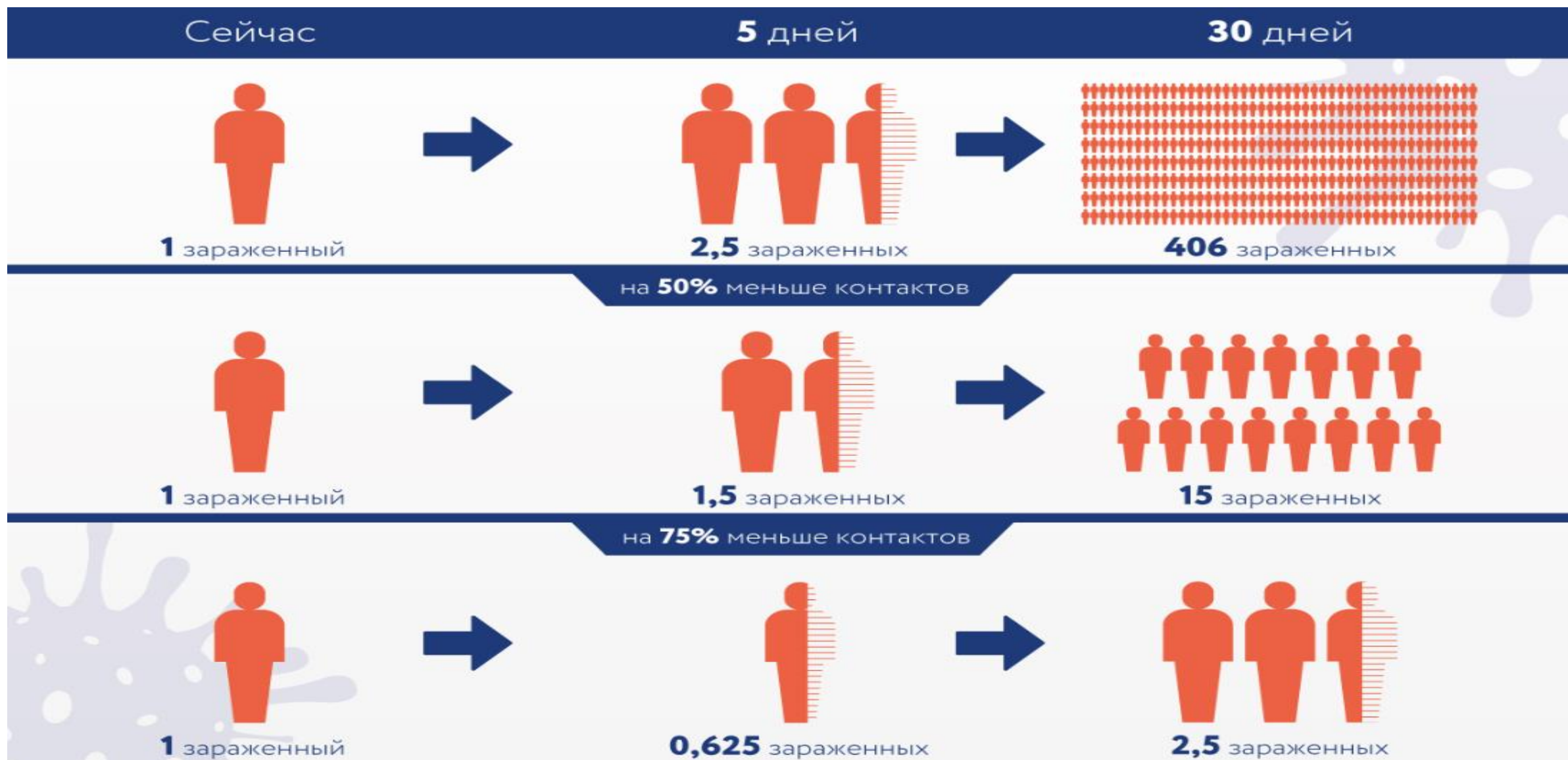
1. При желании чихнуть, сдерживаться до тех пор, пока не достанете одноразовый носовой платок
2. Чихнуть или кашлянуть в платок, после чего немедленно выбросить его



При отсутствии одноразового носового платка:

1. При желании чихнуть, прикройте локтем
2. Чихните или покашляйте в него
3. Обязательно промойте локоть и руки после чихания

2 Зачем соблюдать социальную дистанцию и изоляцию?



НЕОБХОДИМО ОБЕСПЕЧИТЬ РАССТОЯНИЕ МЕЖДУ ЛЮДЬМИ НЕ МЕНЕЕ 1,5 МЕТРОВ

Место для курения



Столовая

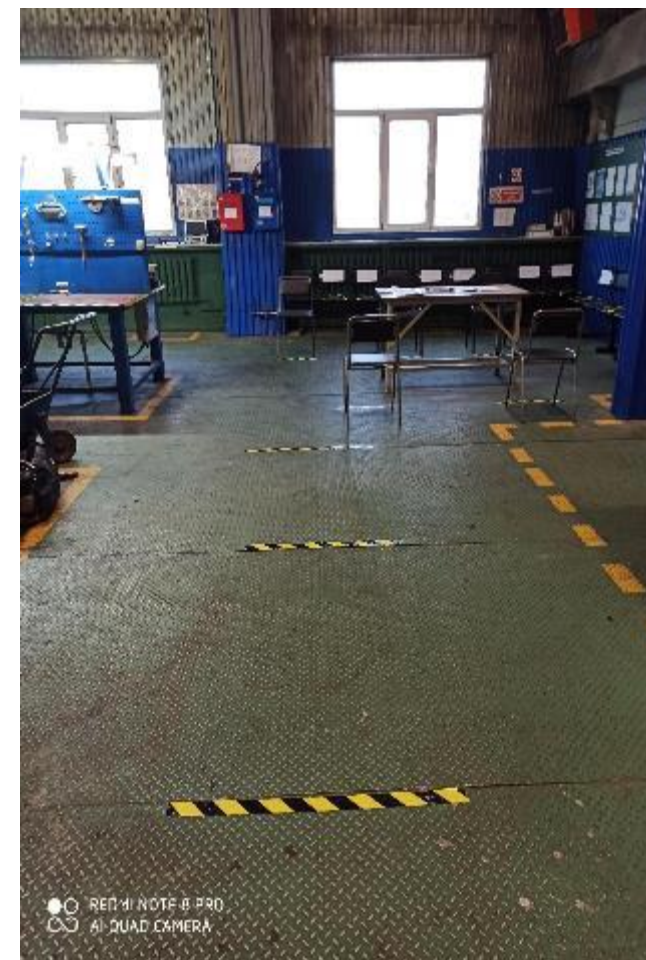


Пост управления



2 Мероприятия для социальной дистанции в ремонтных мастерских

Мероприятия для соблюдения безопасной дистанции между работниками в мастерской слесарей в ЦРПО



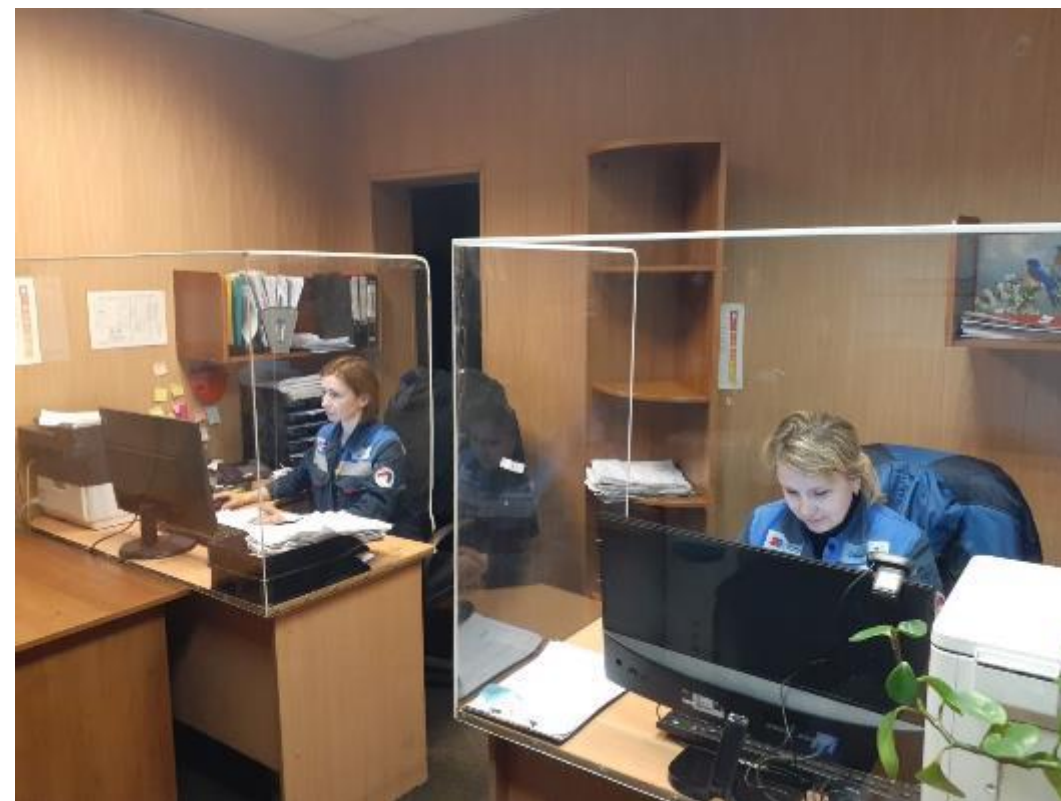
Разделение рабочих зон кладовщиков на участке №1 ЦРПО

Было



Рабочие места кладовщиков в непосредственной близости, часто приходится общаться с заказчиками

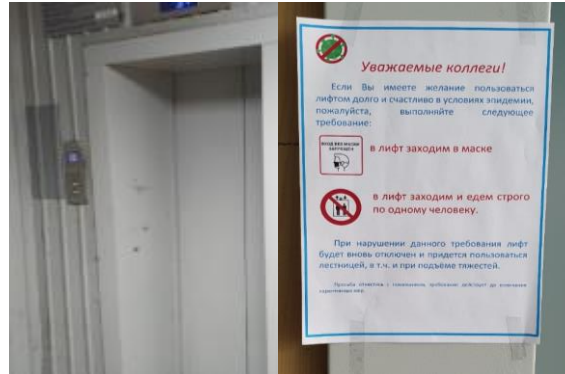
Стало



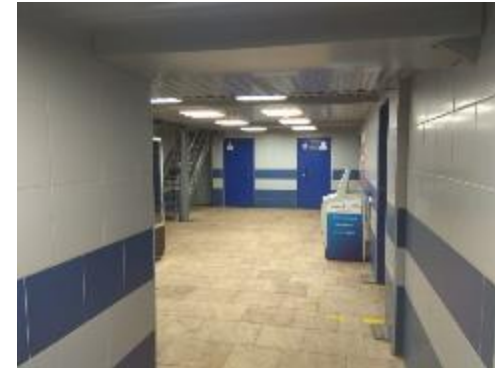
Разделение рабочих мест экранами – позволило уйти от переноса рабочих мест и безопасно общаться с заказчиками



Ограничение перемещений людей по узким тротуарам



Ограничение проезда в лифте более 1 человека (ЦЭТЛ)



Отключен киоск у КВС ЛПЦ-1



Закрыт спортивный зал в АБК ЛПЦ-1



Исключены массовые мероприятия, проведение рабочих собраний

Воздух до 3-х часов



Пластик и нержавеющая сталь до 72-х часов



Картон до 24-х часов



Медь до 4-х часов





Обработку входных зон, а именно ручки дверей, двери, поручни и т.д., объекты, которые непосредственно вступают в контакт с руками. Частота проведения мероприятий зависит от проходимости входной зоны



Регулярное проветривание помещений (каждые **2** часа)



Наличие средств для мытья рук в санитарно-бытовых помещениях



Ежедневную влажную уборку с использованием дезинфицирующих средств



Очистку и дезинфекцию системы вентиляции и кондиционирования воздуха (не реже 1 раза в месяц)

ПУ стана 1700



ЭлРП



Промпорт

ЦСР



ЦСВиК



- Рекомендуется использовать спиртовые гели для рук, в формуле которых есть увлажнители (основной - глицерин)
- По возможности лучше использовать бесконтактные дозаторы для мыла

Уборка помещений



Обработка путем специального орошения дезинфицирующим средством



Обработка рабочих мест (УЖДТ)



Проводится дополнительная обработка вендинговых аппаратов в АБК ЛПЦ-1



Обработка транспорта



Проводится регулярное проветривание производственных помещений ЛПЦ-1

Авто въезд №11 стана 1700



Монтажные ворота УПП ВШМ



Ворота №2 участка МП





Для максимизации уровня защиты необходимо:
КОМПЛЕКСНОЕ ИСПОЛЬЗОВАНИЕ СИЗ: маска + очки + перчатки



Держите маску цветной стороной и креплениями ушных петель наружу



Убедитесь в удобном прилегании фиксатора для носа на переносице. Расправьте маску внизу на подбородке



Закрепите петли за ушами. Убедитесь, что маска плотно прилегает к лицу для обеспечения личной безопасности



Маску может носить как здоровый человек, с целью избежать вдыхания инфицированных частиц, предупредить случайный контакт рук с носом или ртом, так и больной, с целью ограничить выделение инфицированных частиц слюны и слюны в окружающую человека среду



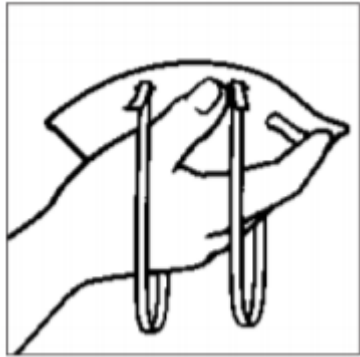
Место по обработке многоразовых масок для работников производства



Операция обработки маски из ткани х/б паром используя утюг с подачей пара



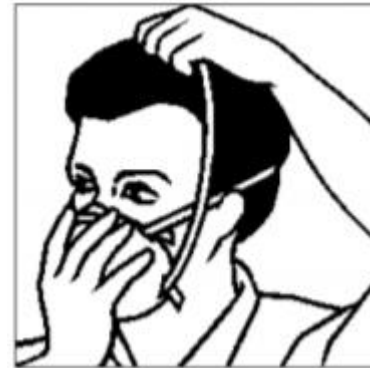
Для максимизации уровня защиты необходимо:
КОМПЛЕКСНОЕ ИСПОЛЬЗОВАНИЕ СИЗ: респиратор + очки + перчатки



Положите чашу респиратора на ладонь



Установите респиратор под подбородком носовой частью вверх



Натяните верхнюю резинку на затылок, а нижнюю – на шею под ушами



Изогните носовую часть по форме носа двумя руками



При правильно надетом респираторе защитные очки не запотевают



1 Намочите руки



2 Нанесите достаточно мыла, чтобы покрыть всю поверхность рук



3 Потрите ладони друг о друга



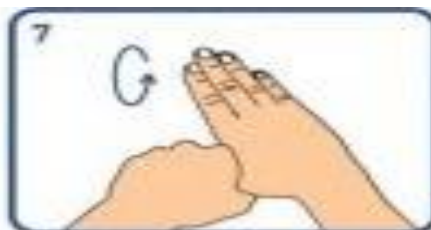
4 Потрите тыльную сторону ладонь другой руки, перекрестив пальцы



5 Потрите ладони, перекрестив пальцы



6 Потрите внешние стороны пальцев



7 Потрите большой палец вращательным движением другой руки



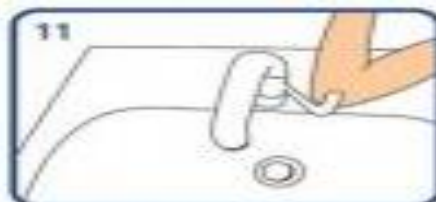
8 Потрите ладонь пальцами другой руки по кругу



9 Потрите каждое запястье другой рукой



10 Помойте руки под струей воды



11 Закройте кран локтем или одноразовым полотенцем после использования



12 Насухо вытрите руки одноразовым полотенцем



13 Мытье рук должно занимать 40-60 секунд

Обработка средствами 20-30 секунд до полного высыхания



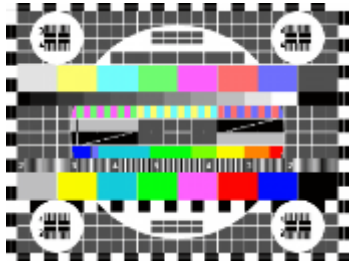
<https://www.youtube.com/watch?v=UpAm9TjSlOw>

04

ПСИХОЛОГИЧЕСКАЯ ЗАЩИТА СОТРУДНИКОВ В ПЕРИОД ПАНДЕМИИ

- Информирование сотрудников
- Психологическая защита
- Поддержка сотрудников 60+

Информационный вакуум
от руководителя



Неуверенность
руководителя



Непонимание
происходящего вокруг
(непонимание угрозы)



Слухи и
неподтвержденная
информация



Противоречивость
источников
информации



1

Не держите сотрудников в информационном вакууме – его быстро заполняют слухи и домыслы

2

Делитесь исключительно достоверной информацией, полученной от официальных источников

3

Уделяйте внимание стратегии подразделения и акцентируйте внимание на приоритетных задачах, важности каждого сотрудника для их реализации

4

При общении с сотрудниками проявляйте бодрость духа и оптимизм, заботу о каждом

5

Не оставляйте вопросы сотрудников без ответов

1. Правильное и сбалансированное питание



2. Физическая активность



3. Оптимальная продолжительность сна



4. Позитивные эмоции



5. Отдых в выходные



- 1** Звонки от коллег по работе (желательно, чтобы звонили разные люди). В разговоре узнавать как у него дела и рассказывать как дела обстоят на производстве. Чтобы человек не чувствовал себя оторванным от производства
- 2** Снять короткие видеоролики (на телефон) с приветами от коллег по работе и переслать коллеге на карантине
- 3** Звонить с работы по рабочим вопросам. Так как это в основном специалисты в своей области. Узнать их мнение как лучше сделать что то на работе. Так они будут чувствовать себя нужными (например удаленный эксперт малых команд)
- 4** Привлекать в мозговые штурмы и обсуждение рабочих вопросов (предварительно обеспечив техническую возможность участия)
- 5** Тем кто умеет работать на компьютере дать задание поискать лучшие практики по схожим производствам в мире. В начале надо будет рассказать как и где лучше их искать, а потом поставить KPI по данной работе. Далее полученную информацию они отправляют ответственным людям в цехах. И сделать возможность оформить эти идеи в фабрику идей от их имени



Направьте свои усилия
на эти три осуществимые
цели:

- Защитите себя
- Защитите своих близких
- Защитите свое сообщество

Спасибо за внимание

Вопрос:

Учитывая новый коронавирус, нужно ли воздерживаться от рукопожатий? Почему?

Ответ:

- Да. Вирусы, вызывающие респираторные заболевания, могут передаваться при рукопожатии и прикосновении к глазам, носу и рту. В знак приветствия машите рукой, делайте кивок или поклон

Для чего необходимо соблюдать правила респираторной гигиены?

- Прикрывание рта и носа при кашле и чихании позволяет предотвратить распространение вирусов и других болезнетворных микроорганизмов. Если при кашле или чихании прикрывать нос и рот рукой, микробы могут попасть на ваши руки, а затем на предметы или людей, к которым вы прикасаетесь

Почему необходимо регулярно обрабатывать руки спиртосодержащим средством и мыть их с мылом?

- Если на поверхности рук присутствует вирус, то обработка рук спиртосодержащим средством или мытье их с мылом убьет его

Почему необходимо держаться от людей на расстоянии как минимум 1 метра, особенно если у них кашель, насморк и повышенная температура?

- Кашляя или чихая, человек, болеющий респираторной инфекцией, такой как 2019-nCoV, распространяет вокруг себя мельчайшие капли, содержащие вирус. Если вы находитесь слишком близко к такому человеку, то можете заразиться вирусом при вдыхании воздуха

В чем опасно трогать руками глаза, нос и рот?

- Руки касаются многих поверхностей, на которых может присутствовать вирус. Прикасаясь содержащими инфекцию руками к глазам, носу или рту, можно перенести вирус с кожи рук в организм

Что делать с сотрудником подрядной организации, если он не использует СИЗ?

Провести разъяснительную беседу в формате ПАБа, выяснить причину, сообщить его руководителю о нарушении его сотрудниками противоэпидемиологических норм.

Кто несет ответственность за соблюдение противоэпидемиологических норм и правил ?

Ответственность за соблюдением норм и правил в первую очередь несет сам сотрудник. Руководитель несет ответственность за создание условий, необходимых для соблюдения правил сотрудниками

Почему сотрудники с трудом принимают новые нормы поведения?

Мы все подвержены психологической инерции, нам всем сложно перестраивать свое поведение привычки. Большинство людей стремятся к стабильности и предсказуемости своего существования и опасаются революционных ломок привычного образа жизни

Каким образом возможно изменить отношение сотрудников к новым условиям?

1. Проводить разъяснительные коммуникации, в том числе ПАБ
2. Демонстрировать новое поведение на личном примере
3. Привлекать неформальных лидеров на свою сторону
4. Создавать условия, необходимые для формирования новых привычек
5. Поощрять сотрудников, готовых к изменениям поведения
6. Вовлекать сотрудников в разработку мероприятий по формированию новых привычек